

Technische Daten

Hi-Box

Mehrwegverpackung

1200x800

Typ: Hi-Box 1208

1200x1000

Typ: Hi-Box 1210

Beschreibung: Poolfähiger, hygienischer Paletten-Container; flexible Lösung für Produktion und Logistik. Hygienepalette mit geschlossenem Ober- und Unterdeck. 4 Weg-Zugang für Gabelstapler

Rohstoffe: 3 Kufen-Palette + Stülpedeckel: HDPE -Reinmaterial ideal für Food & Pharma
Ring: Wabenplatte aus PP-Reinmaterial mit verschweissten Kanten

Traglasten:

Statisch: 4800 kg

Dynamisch: 1250 kg

im Regal: 1000 kg

Auflast: 800 kg

Entnahmeklappe: 1 Entnahmeöffnung 600 x 350 mm

Optionen: Verschiedene Ring-Höhen / mit oder ohne Klappe / Farbige Ausführungen / Beschriftung

Abmessungen: Hi-Box 1200x800 Hi-Box 1200x1000

Palette: 1200x800x155 mm a. Anfrage

Nutzbare Innenlänge: 1170 mm

Nutzbare Innenbreite: 770 mm

Gesamthöhe: 940 mm

Nutzbare Innenhöhe: 750 mm

Höhe gefaltete Hi-Box: 230 mm

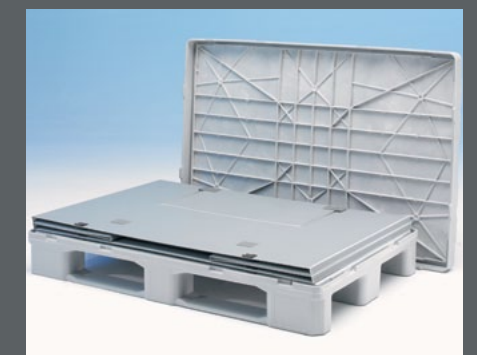
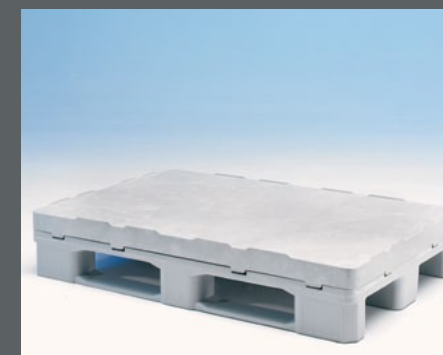
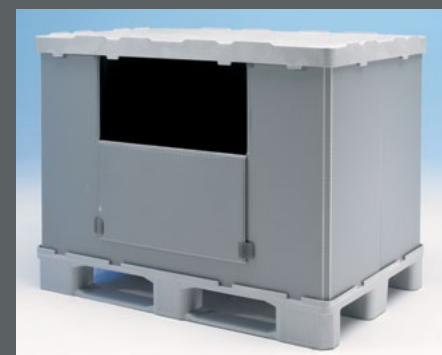
Volumen: 675 liter

Gewicht:

Gesamtsystem: 33 kg (+/- 2%)

Ring: PP- Wabenplatte mit verschweissten Kanten. Bei grösseren Mengen Sonderhöhen möglich.

Abdeckung: Belastbarer Stülpedeckel



Mehr Informationen gewünscht ?

Wir beraten Sie kompetent und unverbindlich.