

Technische Daten

Hygiene-Palettencontainer

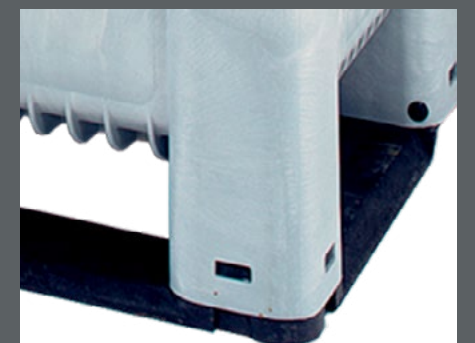
BigPalox

Mehrweg

1300 x 1150 x H1250

Typ: BigPalox 1400 Lt.

Beschreibung:	Die BigPalox ist der wohl grösste an einem Stück gefertigte Standard-Palettencontainer aus Kunststoff. Aus HDPE gefertigt ist dieses hochvolumige Gebinde ideal für den anspruchsvollen Einsatz in der Agrar- und Lebensmittelindustrie. In Regenerat werden diese BigPaloxen vor allem von Gemeinden und Recyclingbetrieben zur Entsorgung von diversen Wertstoffen eingesetzt. Standardmässig ausgestattet mit praktischer, montierter Begleitpapierhalterung. Auf der Unterseite des Bodens befinden sich Vollgummi-Antirutscheinsätze. Diese verhindern ein Rutschen der BigPalox auf den Staplergabeln. Wahlweise in geschlossener oder perforierter (durchbrochener) Ausführung lieferbar.	
Rohstoffe:	Reinmaterial HDPE, oder HDPE Regenerat,	
Traglast:		
Statische Auflast:	7000kg (6 auf 1)	
Dynamisch & im Regal:	1000kg	
Volumen:	1400 Liter	
Standartfarben:	HDPE-Reinmaterial: Hellgrau , Hellblau	In HDPE Regenerat : Antrazith
Bodenaufgabe:	3 oder 5 Kufen,	
Zugang:	4 Weg, allseits einfahrbar	
Aussenabmessung:	1300 x 1150 x H1250mm	
Innenmasse:	1240 x 1060 x H1085mm (Kleinstes Innenmass 1000 x 1145 x H1085)	
Gewicht:	72 Kg	
Optionen:	Deckel, Logo-Druck, fortlaufende Nummer. Weitere Optionen auf Anfrage. VPE = 1 Stück ; Komplet-LKW = 42 Stück,	



Mehr Informationen gewünscht ?

Wir beraten Sie kompetent und unverbindlich.