

Technische Daten

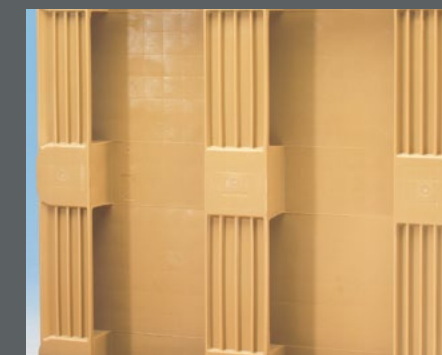
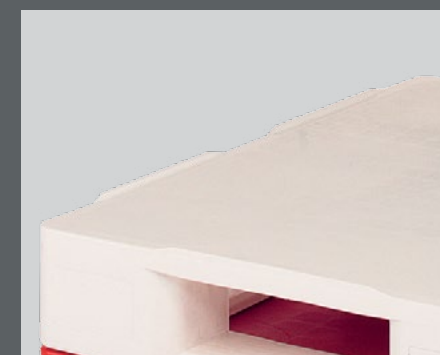
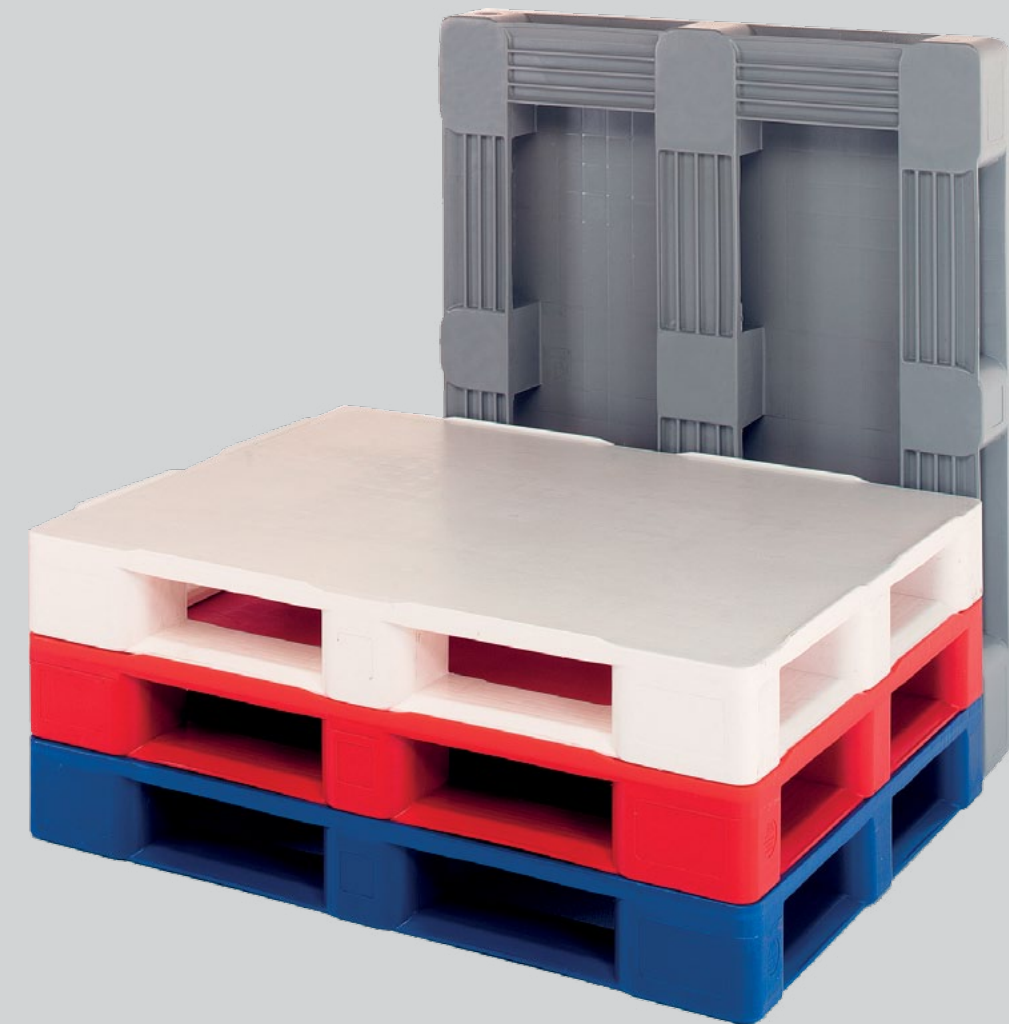
Beschreibung:	Hygiene-Palette V1: diese sehr robuste, äusserst hygienische Palette ist rundum geschlossen. Stoss-resistente und verwindungssteife Konstruktionsart, läuft auf automatischen Förderanlagen.		
Abmessungen:	Länge: 1200 mm / Breite: 1000 mm / Höhe: 160 mm		
Optionen:	Sicherungsrand , Druck von Logo / fortlaufende Nummer etc. Mit 3 oder 5 Kufen verfügbar. Auch als 9 Fusspalette lieferbar. Anti-Rutsch-Strings/ Pads.		
Gewicht:	23 kg (+/- 2%)		
Rohstoffe:	HDPE Reinmaterial		
Farben:	weiss, grau, beige, grau und optional auch in Rot und Blau verfügbar. Sonderfarben möglich.		
Traglasten*:	Statisch: 5000 kg / Dynamisch: 2000 kg / Im Regal: 1250 kg		
Hygiene:	1-A Hygienepalette, erfüllt optimal BRC / FDA und viele weitere hohe Anforderungen. Die Palette ist nicht porös, absorbiert keine Flüssigkeiten und ist sehr leicht zu reinigen.		
Umwelt:	Die Palette ist vollständig recycelbar.		
Standard LKW:	Anzahl der Stapel	Stellplätze LKW	Total
	15	26	390
* bei gleichmässig verteilter Last.			

ISO- Hygienepalette

Palette V1 geschlossenes Oberdeck, 3 oder 5 Kufen

1200x1000

Typ: AIP 1210 V1



Mehr Informationen gewünscht ?

Wir beraten Sie kompetent und unverbindlich.

56

Switzerland (Head-Office)
Arcawa GmbH, 6243 Egolzwil
Telefon +41 (0) 41 712 12 73

Arcawa GmbH (Europe)
DE- 70565 Stuttgart
Telefon +49 (0) 711 78 11 818

Info@arcawa.com

Arcawa
www.arcawa.com

57